



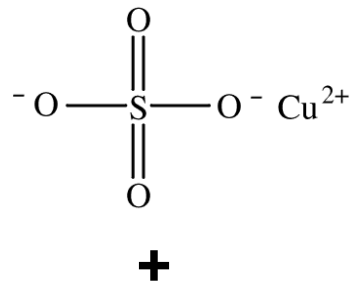
Cubico

RAME ALTAMENTE ASSIMILABILE E 100% COMPLESSATO

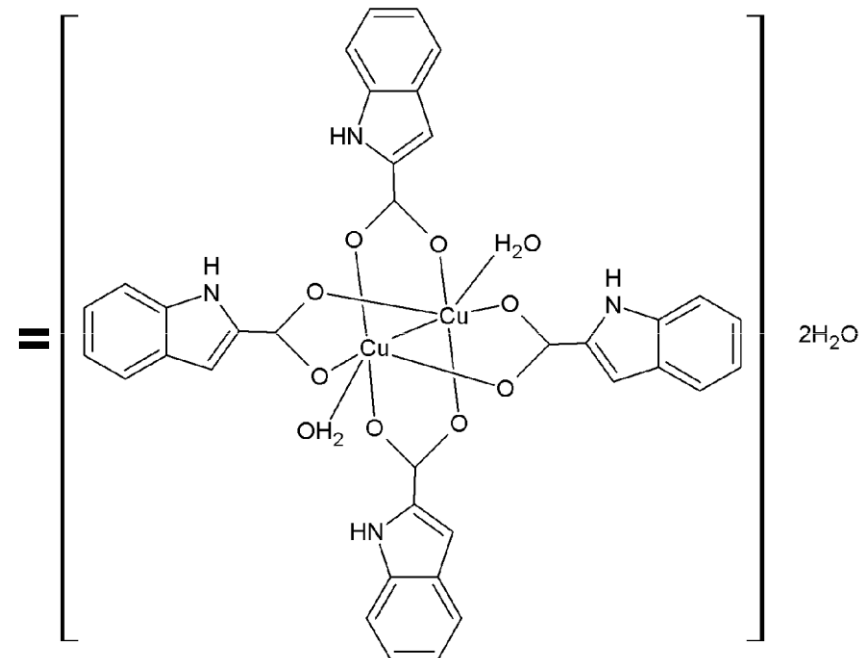
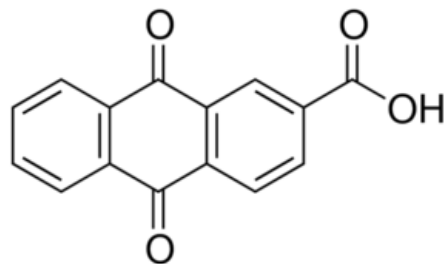
Cos'è?



Solfato di rame

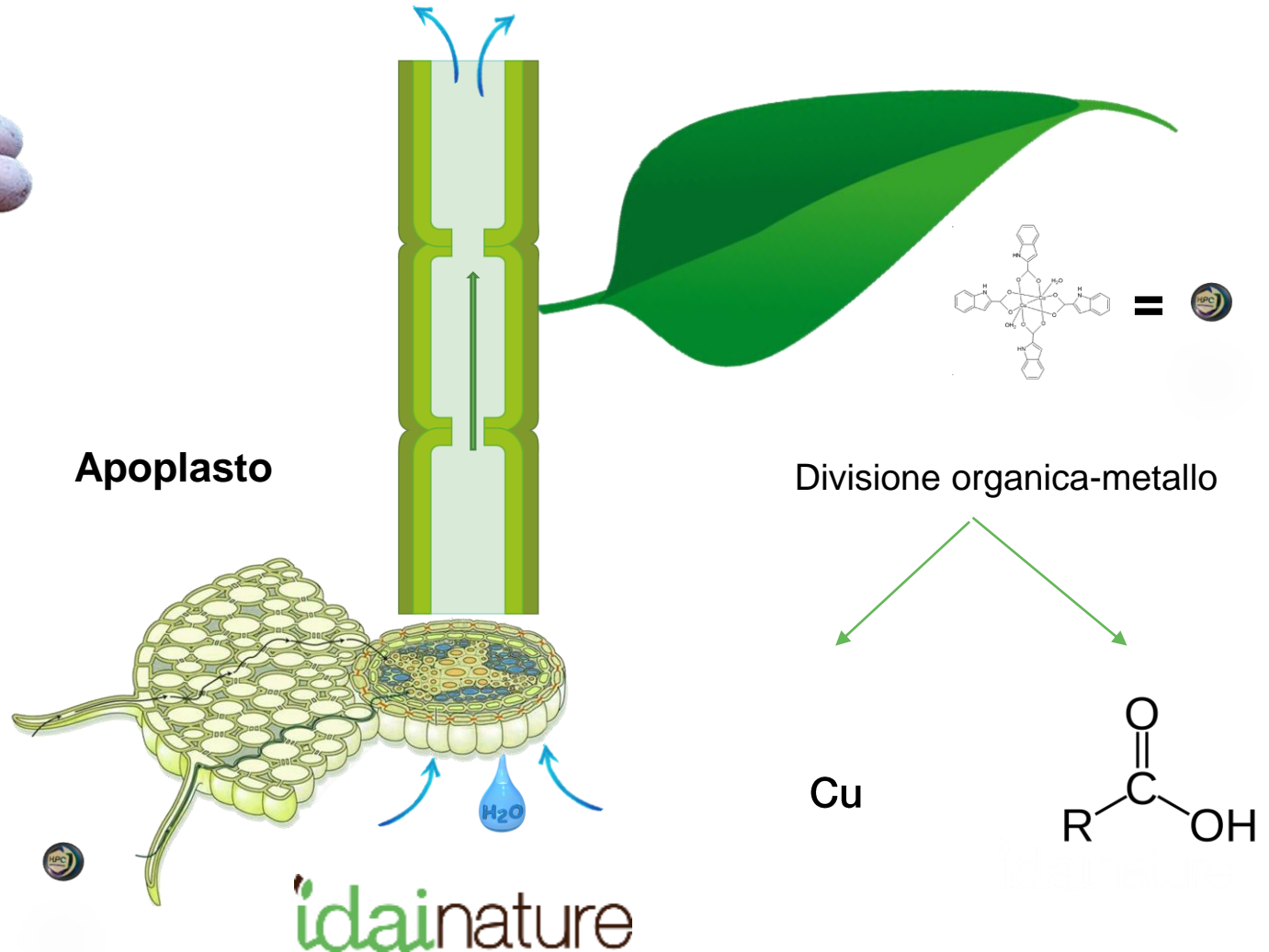


Acidi polihidrossicarbossilici

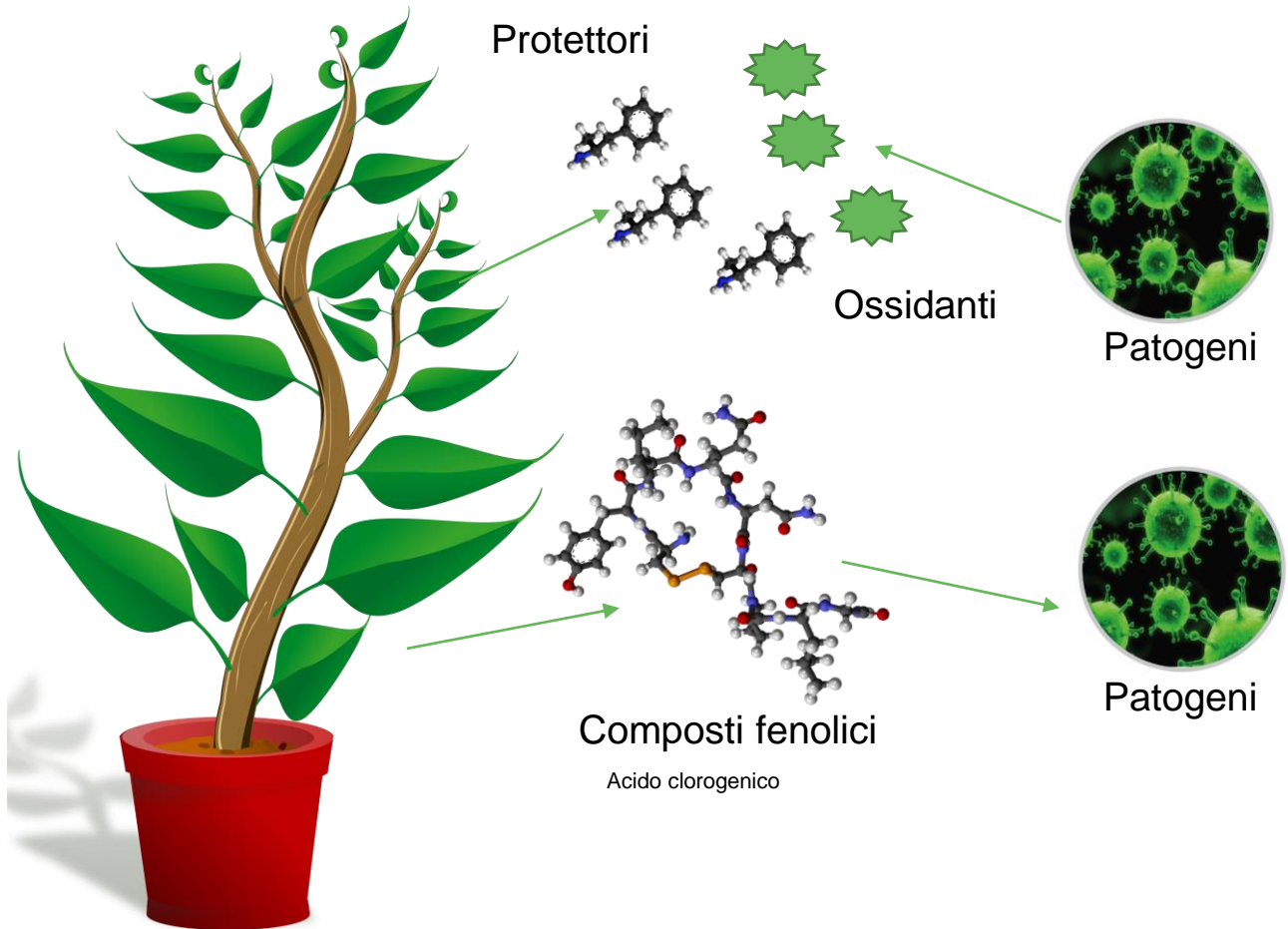


100% del rame complessato

Come funziona?



Come funziona?



Cos'è?



È DIVERSO



**Tecnologi
a HPC**

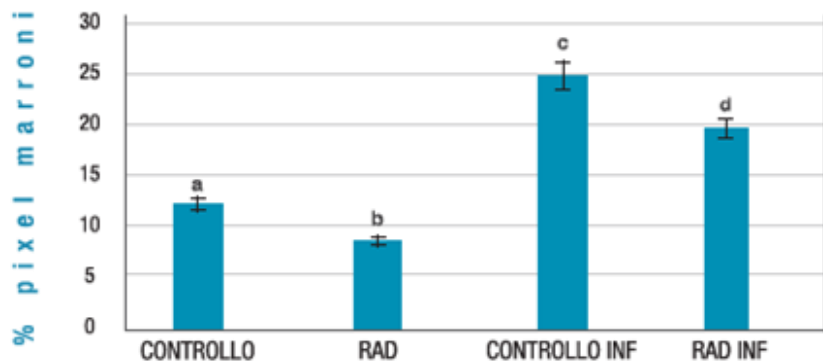
Dose: 1 - 3 l/ha

- ✓ Garantiamo il 100% di assorbimento e assimilazione
→ **+ EFFICACIA CON - QUANTITÀ DI RAME**
- ✓ Attiva i **meccanismi** di difesa dentro della pianta
- ✓ Alta **capacità di miscela** con altri prodotti rameici
- ✓ Non ferma lo **sviluppo** vegetativo
- ✓ Non crea **fitotossicità**
- ✓ Può essere applicato **sia via fogliare che radicale**

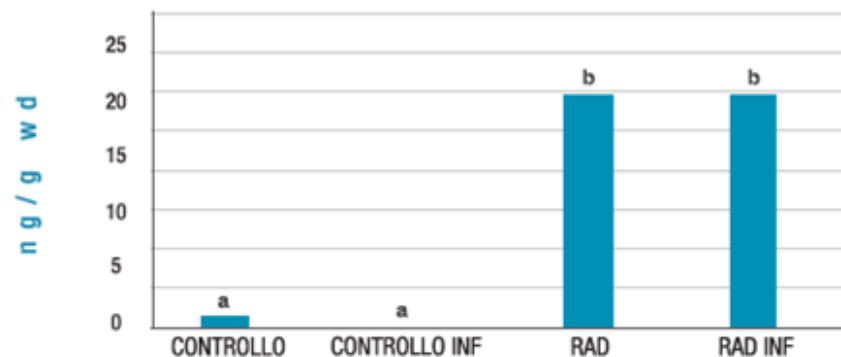
Saggio: efficacia nell'attivazione della difesa

È stata osservata una diminuzione dei livelli di **perossido** nelle foglie (Fig. 3), quindi la pianta potrebbe aver bisogno di meno quantità per combattere la malattia grazie alla presenza interna del rame. Il trattamento attiva la sintesi **dell'acido clorogenico** che si induce dopo l'attacco dei patogeni, affettando alla loro proliferazione (Fig. 4).

ACCUMULO DI PEROSSIDO DI IDROGENO



LIVELLI DI ACIDO CLOROGENICO



Saggio: efficacia nell'assorbimento del Cu

50 piante di peperone var. Italiano

Prodotti:

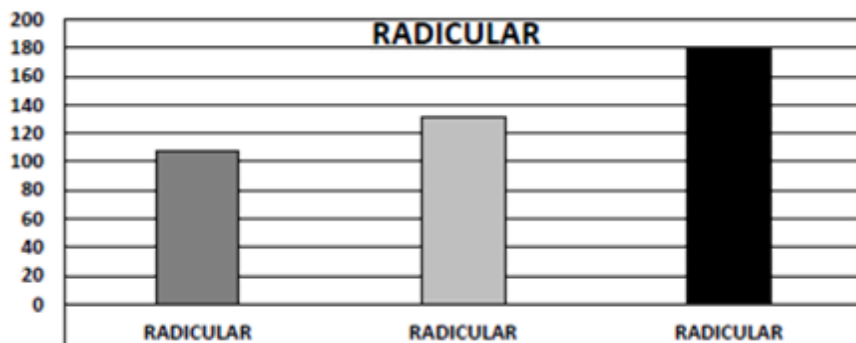
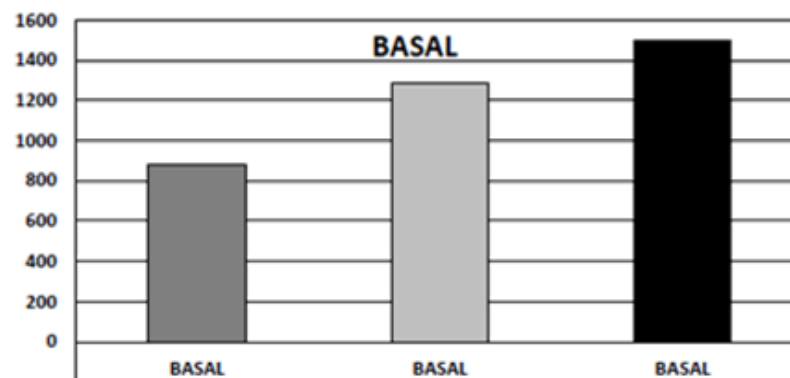
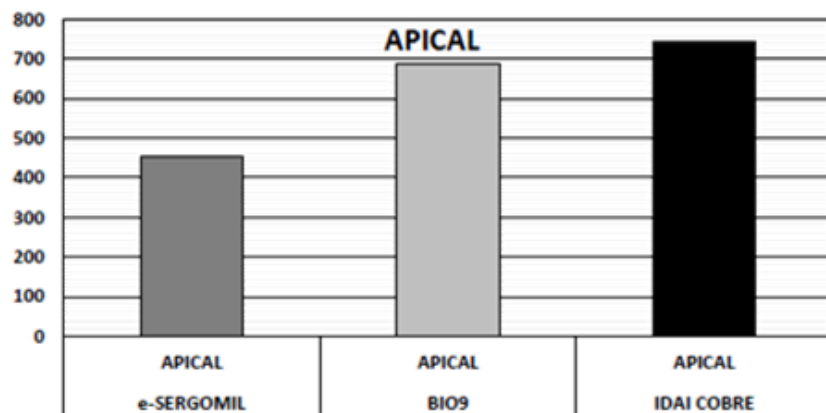
- **CUBICO**: Rame 6%, complessato al 100% con acido eptagluconico e tecnologia HPC.
- **COMPETITOR 1**: Rame 5%, complessato con solfato di rame pentaidratato.
- **COMPETITOR 2**: Rame 5,5%, complessato al 2,8% con acido monogluconico.

Applicazioni (dosi di 5ml/l):

- Apicale: applicazione del prodotto alla foglia più apicale.
- Basale: applicazione del prodotto alla foglia più basale.
- Radicolare: applicazione diretta alle radici con 50 ml di soluzione.



Saggio: efficacia nell'assorbimento del Cu



- Indipendentemente dal tessuto analizzato a 48 ore dopo applicazione, si osserva, che **l'assorbimento di CUBICO è superiore** ad altri prodotti rameici.
- Quando l'applicazione è **fogliare**, CUBICO viene assorbito **10% in più** rispetto a Bio9 e **40% in più** rispetto a e-Sergomil.
- Nell'applicazione **radicale**, le differenze sono maggiori. CUBICO viene assorbito il **30% in più** rispetto a Bio9 e il **40% in più** rispetto a e-Sergomil