



MIMETIC

CURA NATURALE DELLE COLTURE

idainature



Estratti botanici di *Mimosa tenuiflora* e *Quercus robur*



- Soluzione naturale al 100%
- Stimola i sistemi di autodifesa vegetale
- Rinforza la pianta contro le malattie causate da funghi fitopatogeni
- Rigenera i tessuti delle piante e cura le ferite
- **Prodotto sistemico di assorbimento totale grazie alla sua esclusiva tecnologia HPC**



Come funziona?



MIMETIC

COME AGISCE?

MIMETIC agisce diretta e indirettamente attivando i meccanismi di difesa della vite contro *Peronospora* e *Botrite*



Estratti mimosa e quercia



Alternativa biologica per il controllo di funghi fitopatogeni

Come funziona?



MIMETIC

Azione fungicida e battericida di contatto - **BIOFLAVONOIDI**

(Rutina e quercetina)



Stimola i sistemi
d'autodifesa della pianta e
aumenta la parete cellulare
– **ACIDI FENOLICI**

(Acido galico e pirogalico)

Aiuta alla cicatrizzazione delle
ferite sigillando l'intrata di patogeni
grazie al suo effetto disidratante –
astringente: **TANINI**

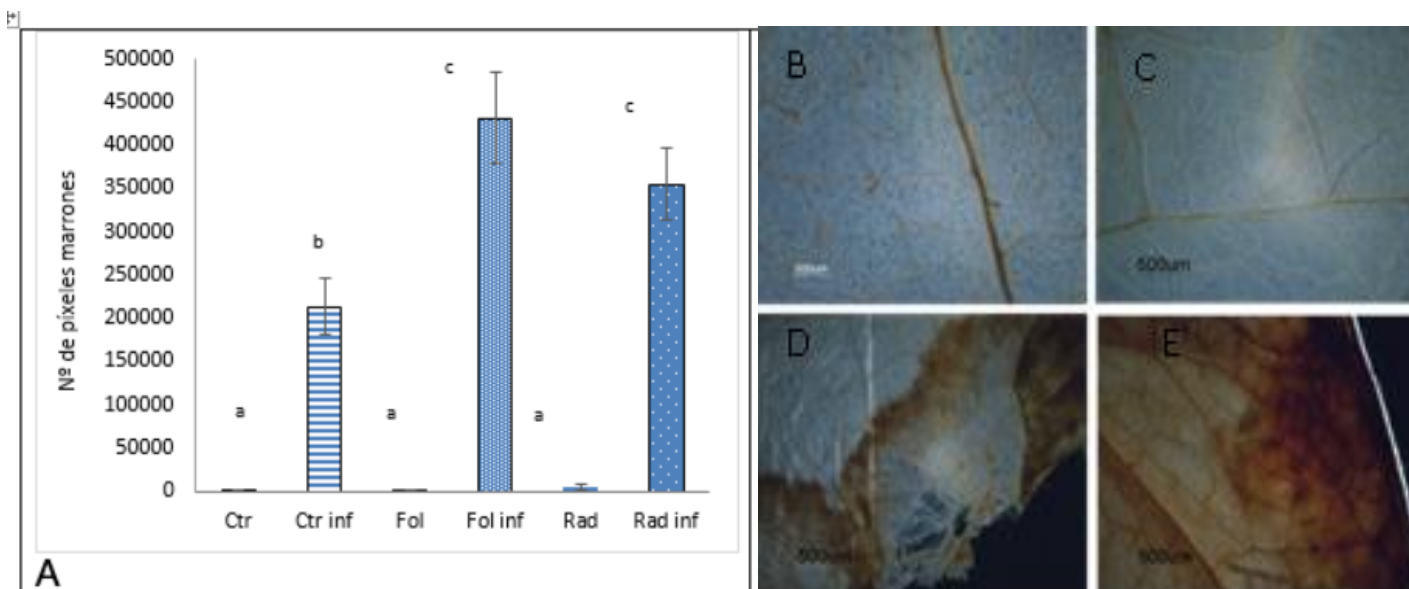
(Castalagina e roburina)

Saggio: attivazione delle difese



MIMETIC

Efficacia di MIMETIC nella stimolazione dei meccanismi di difesa grazie all'acido gallico e al pirogallico della composizione dell'estratto di quercia



I risultati di questa indagine indicano che MIMETIC aumenta i livelli di perossido nella foglia

Figura A). Livelli di perossido di idrogeno in lattuga. Diverse lettere sulle barre indicano differenze significative tra i trattamenti. ($P < 0,05$). B) Scheda dell'impianto di controllo. C) Foglia di pianta trattata con MIMETIC senza infettare. D) Foglia della pianta di controllo infetta. E) Foglia vegetale trattata con MIMETIC e infetta.

Efficienza di MIMETIC nell'ispessimento della parete cellulare grazie all'acido gallico e pirogallico della composizione dell'estratto di quercia

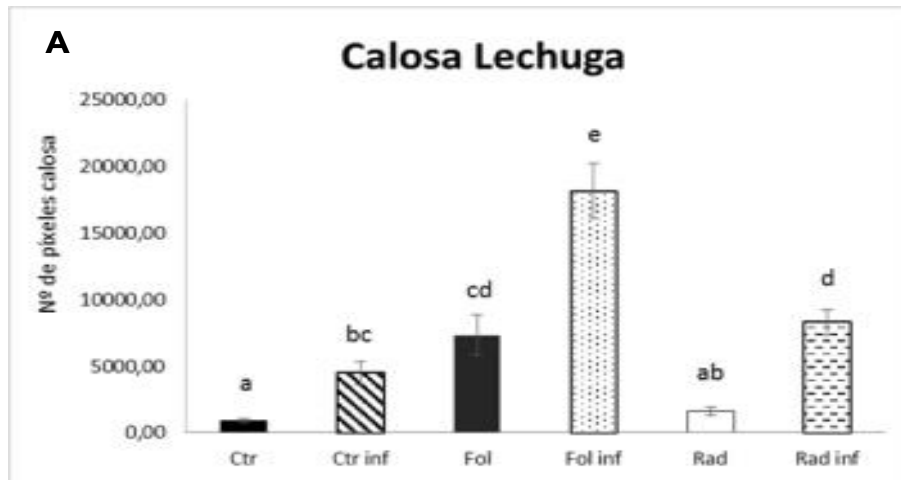


Figura 4.- Risultati dell'analisi di sintesi di callose in fogli di lattuga secondo i trattamenti. Diverse lettere sulle barre indicano differenze significative tra i trattamenti. ($P < 0,05$)

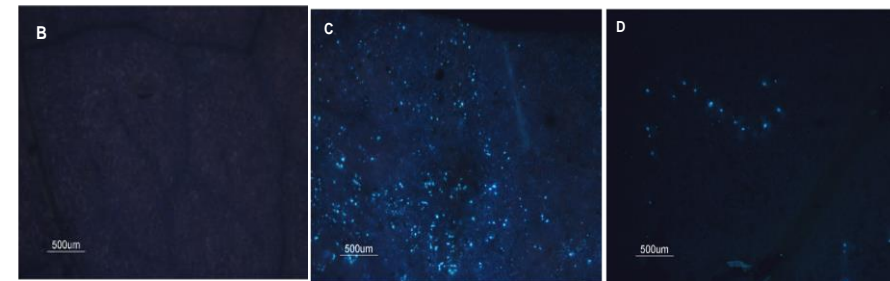


Figura 5.- Deposizione di callose contando i pixel blu luminosi. B) Campione di un impianto di controllo in cui non si osserva la deposizione di colonie. C) Campione di piante non infettate trattate in modo fogliare con Mimetic e D) trattate mediante irrigazione

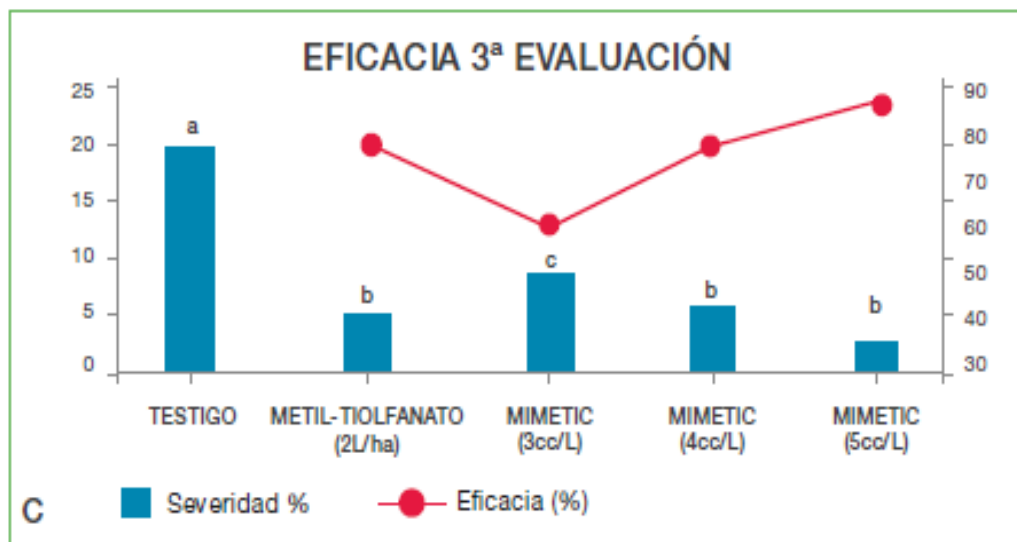
L'analisi microscopica e statistica dei dati ha corroborato l'effetto induttore di MIMETIC nell'attivazione del meccanismo di sintesi di callo

Saggio: efficacia contro *Fusarium*



MIMETIC

Efficacia di MIMETIC nel controllo del *Fusarium* nella coltura del pomodoro



Tutti i trattamenti erano efficaci nel controllo della malattia, le tre dosi testate da MIMETIC riuscivano a ridurre la gravità del danno da *Fusarium*.

I trattamenti di MIMETIC distanziati di 6 giorni alle dosi di **4 cc/L e 5 cc/L** hanno raggiunto un'efficacia rispettivamente **dell'82,5% e dell'87,5%**.

Fig. 1 Valutazione dell'attività fungicida di Naturdai MIMETIC. Le lettere a-b indicano differenze significative tra i trattamenti (P <0,05)



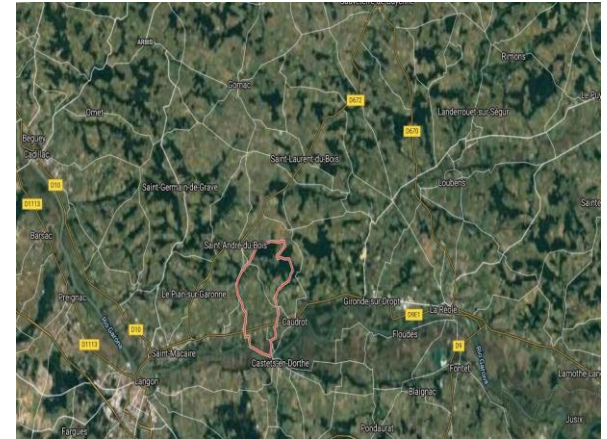
Saggio:efficacia contro *Botrite* su vite (cv Cabernet Sauvignon)



MIMETIC

- Saint-Martin-de-Sescas, Nouvelle-Aquitaine. France. 2019

N° TREAT.	PRODUCTS
T1	CONTROL
T2	Ciprodinil+Fludioxonil
T3	Natural substance 1
T4	Ciprodinil+Fludioxonil + Natural extract 1 + Adjuvant 1
T5	Eugenol 33 g/L + geranio 66 g/L + thymol 66 g/L+ Eugenol 33 g/L + geranio 66 g/L + thymol 66 g/L Adjuvant + Natural extract 1 + Adjuvant 1
T6	Natural extract 2
T7	Natural extract 2
T8	Ciprodinil+Fludioxonil + Natural extract 2
T9	MIMETIC + CUBICO

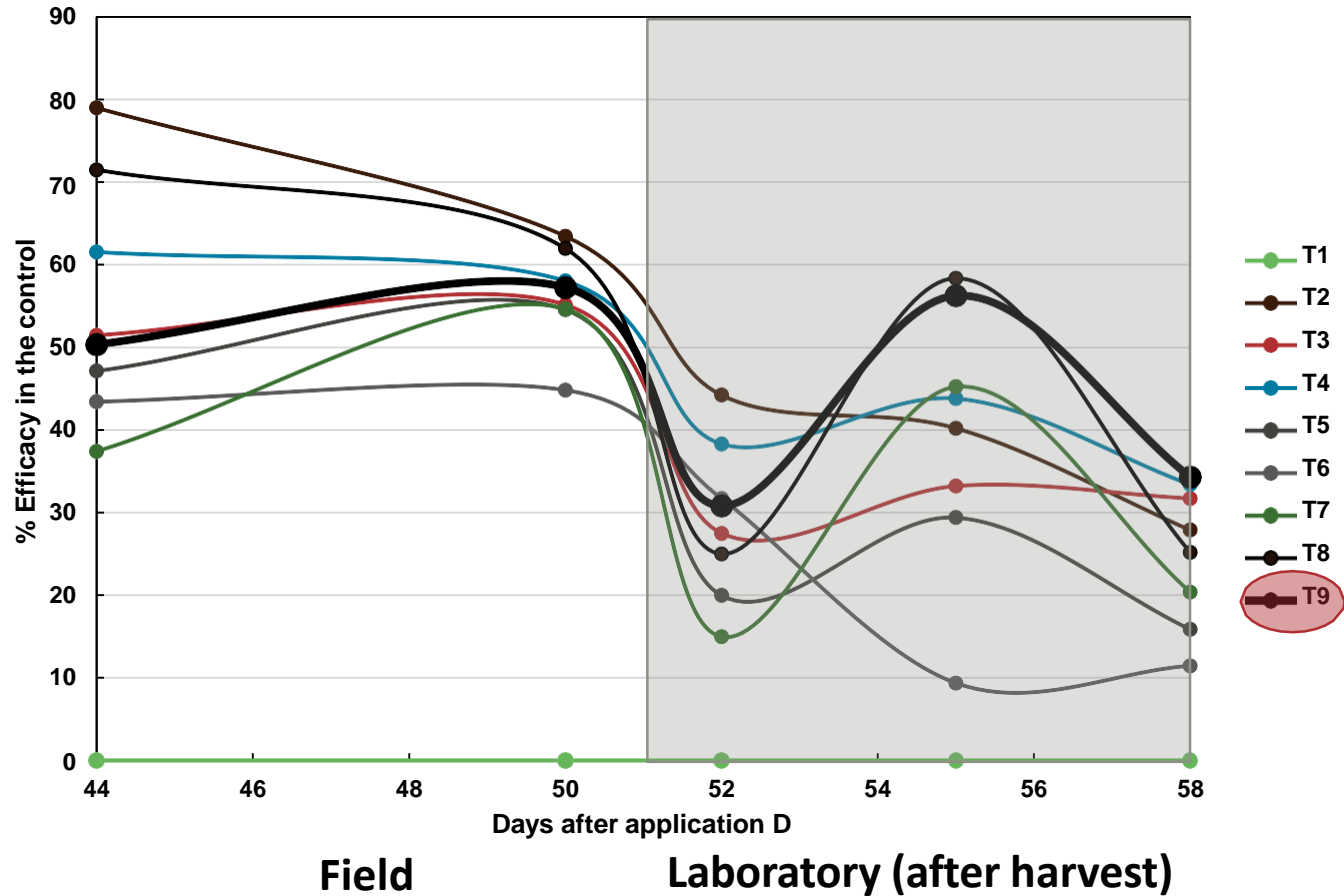


Saggio:efficacia contro *Botrite* su vite (cv Cabernet Sauvignon)



MIMETIC

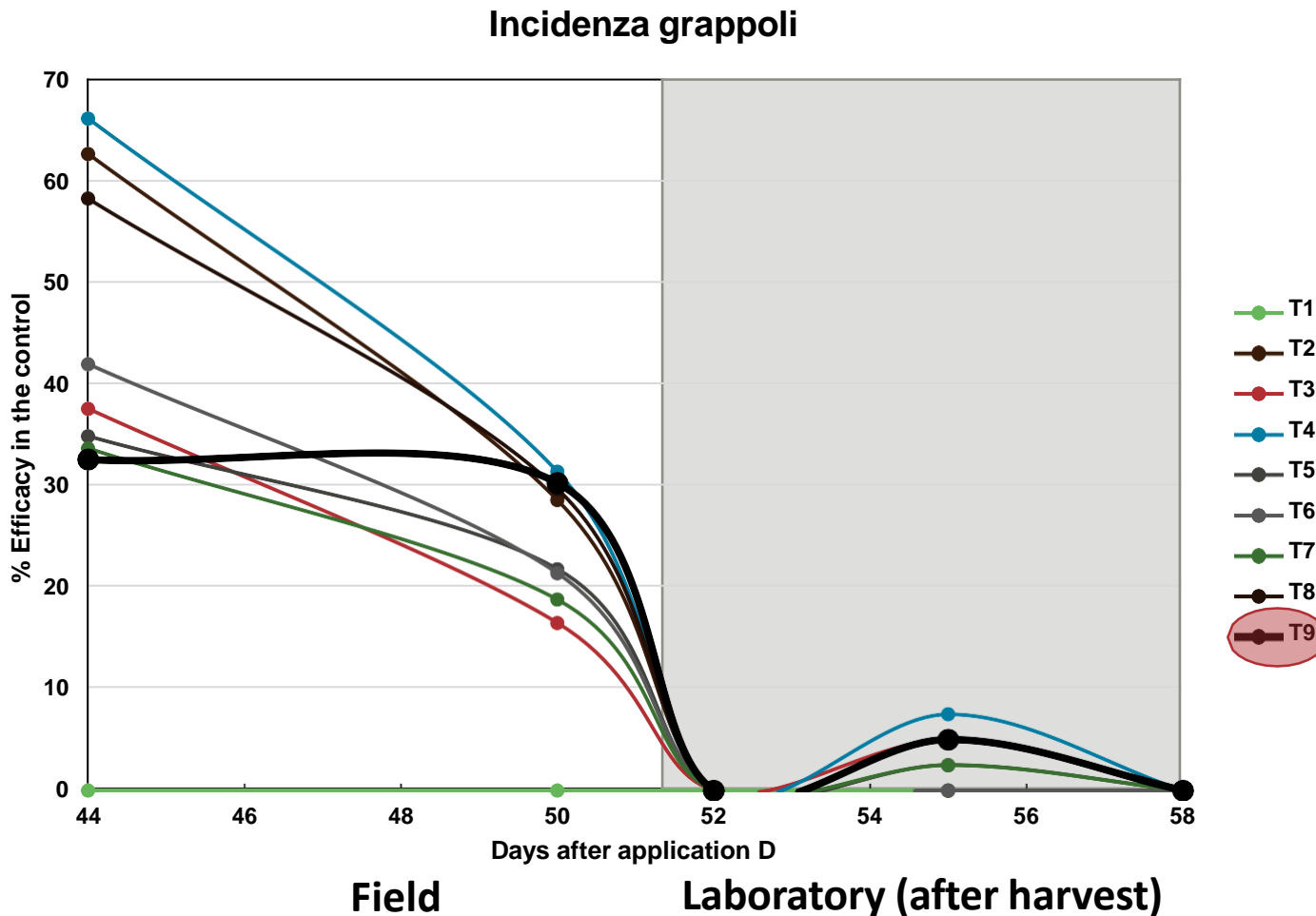
Severità grappoli



Saggio:efficacia contro *Botrite* su vite (cv Cabernet Sauvignon)



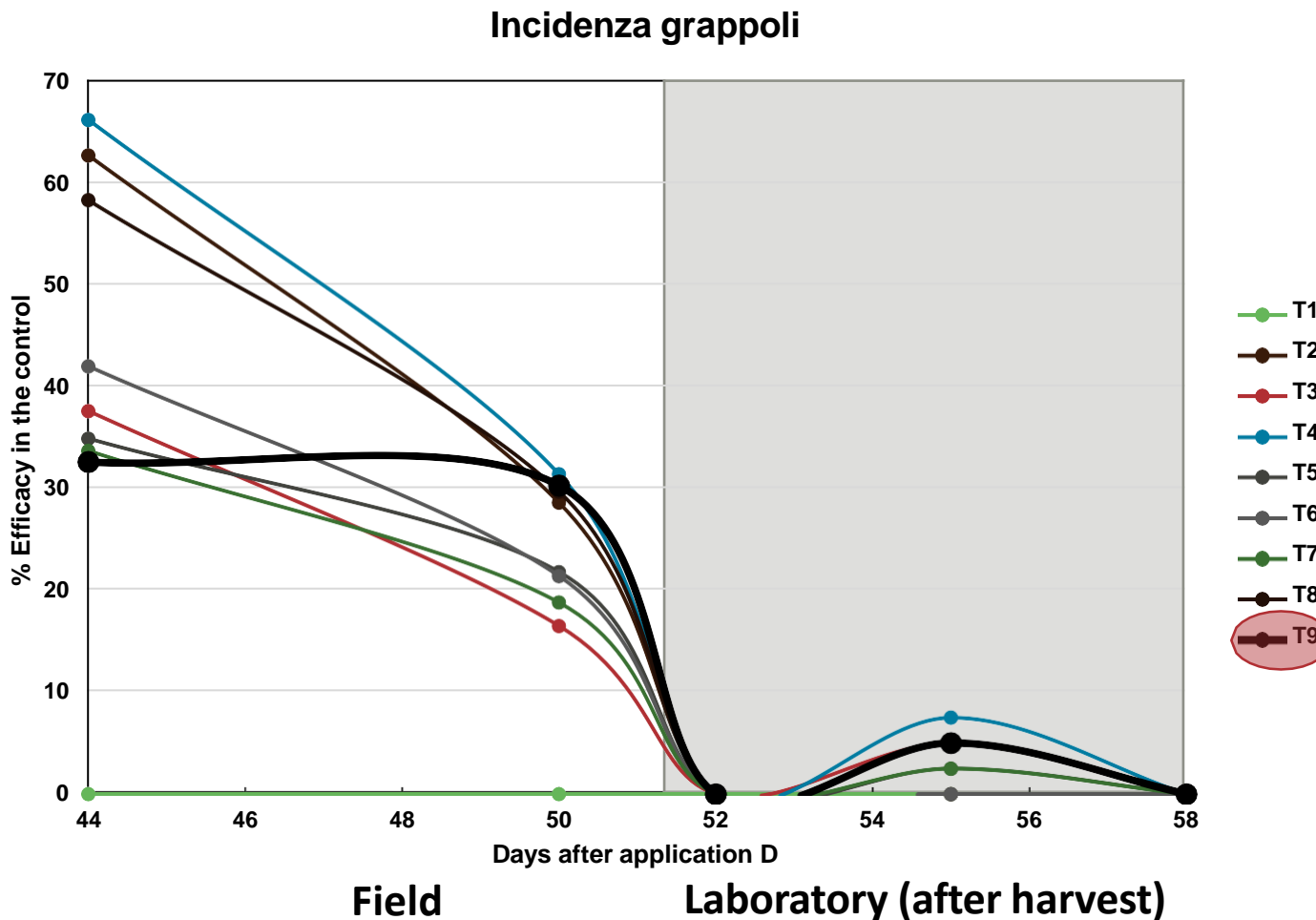
MIMETIC



Saggio:efficacia contro *Botrite* su vite (cv Cabernet Sauvignon)



MIMETIC



Saggio:efficacia contro *Botrite* su vite (cv Cabernet Sauvignon)



MIMETIC

- ✓ Le differenze sono scomparse dopo la seconda valutazione e non hanno mostrato differenze ad eccezione del controllo.
- ✓ La strategia Idai ha presentato una delle maggiori efficienze.
- ✓ I risultati indicano che la strategia biologica (Idai) è una buona strategia contro la Botrytis cinerea sulla vite.
- ✓ Il trattamento **Mimetic e Cubico** non presenta differenze rispetto ad altre strategie convenzionali e organiche e consente di ridurre il livello di residuo in pianta.

