



**S·SYSTEM.**

LO ZOLFO DI MASSIMA ASSIMILAZIONE

Cos'è?



## ZOLFO LIQUIDO SISTEMICO DI COMPLETO ASSORBIMENTO



Zolfo liquido incolore (32%  $\text{SO}_3$ ) con Tecnologia HPC



idainature

## ZOLFO LIQUIDO SISTEMICO DI COMPLETO ASSORBIMENTO



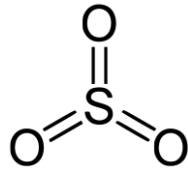
Dosi:  
Via fogliare: 1,5 l/Hi  
Via radicolare: 3 l/Ha

- Attiva **MECCANISMI DI DIFESA** interni che proteggono la pianta contro gli agenti esterni.
- **ALTA CAPACITÀ SINERGICA** IN ABBINAMENTO A ZOLFI BAGNABILI.
- Grazie alla tecnologia HPC, la **% totale di zolfo contenuto nel prodotto viene assorbito dalla pianta**

Cos'è?

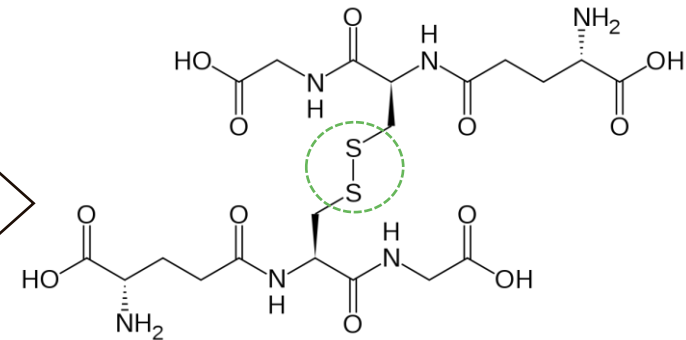
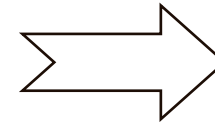
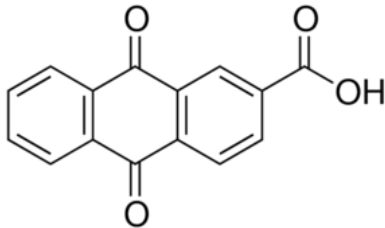


**Triossido di zolfo (SO<sub>3</sub>)**



+

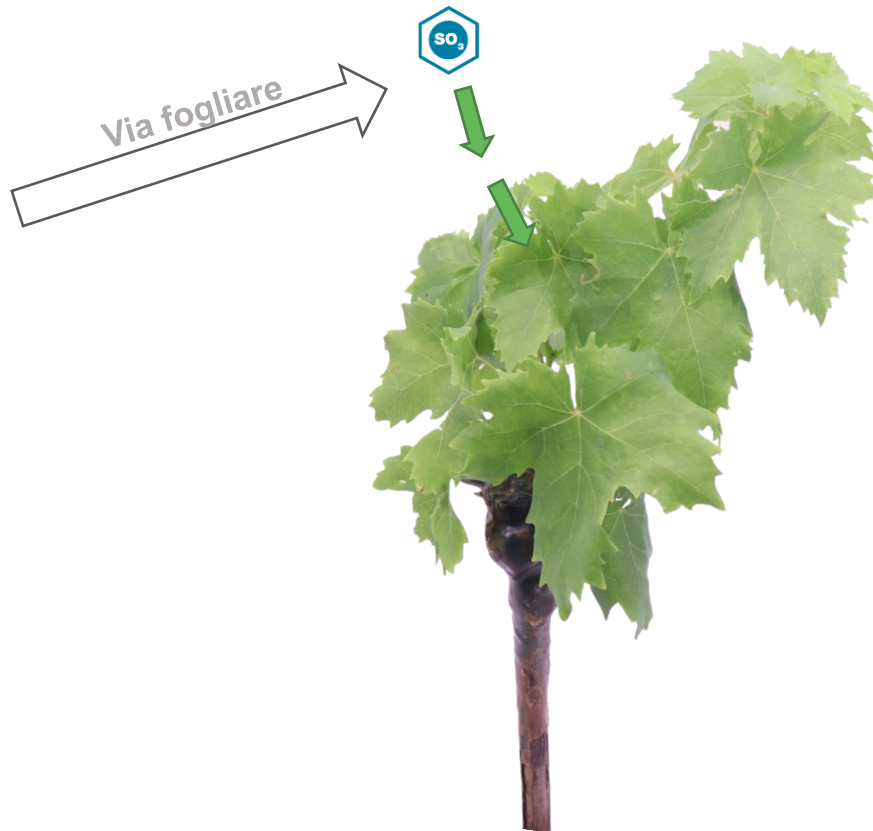
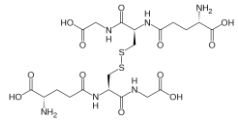
**Acidi policarbossilici**



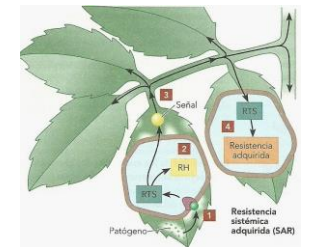
# Come agisce?



## AZIONE DI CONTATTO DIRETTO E INDIRECTO



Attivazione delle rotte difensive





## MODALIT' A D' AZIONE

### Studio del meccanismo immunitario delle piante mediante l'applicazione di S-SYSTEM



Trattamenti:

- Controllo negativo
- Controllo positivo
- Fogliare curativo
- Fogliare preventivo
- Radicale preventivo
- Rad prev-Fogl cur



1,5 cc/l fogliare; 3 l/ha



Controllo dell'infezione mediante trattamento fogliare curativo. Riduzione dell'incidenza **del 75%**



# Come agisce?

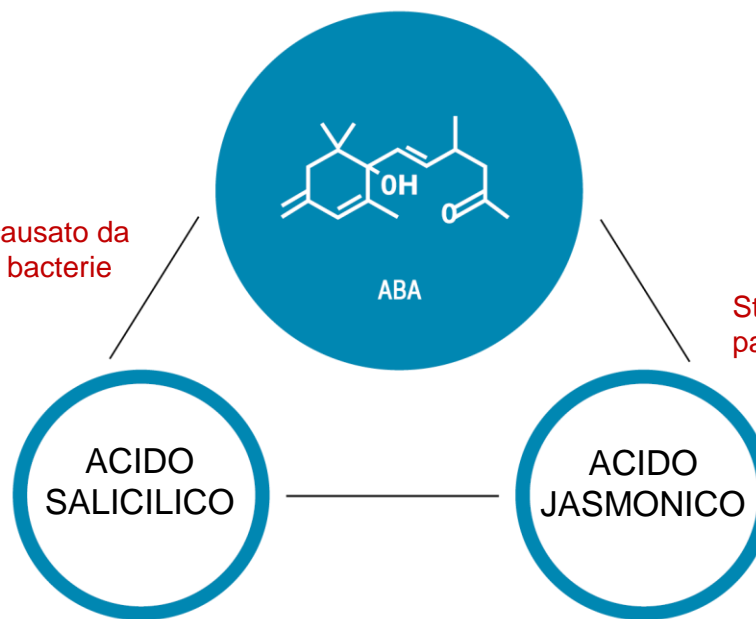
AUMENTA



Stress causato da  
funghi e batterie

Stress abiotici

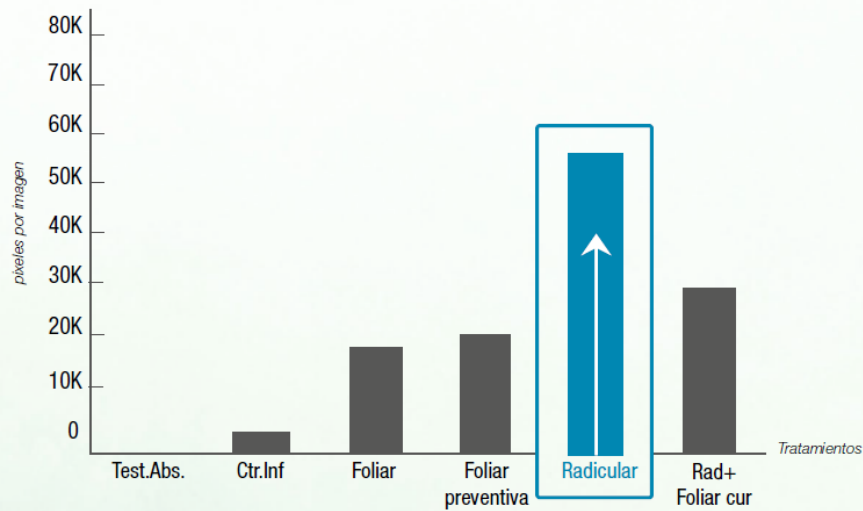
Stress causato da  
parassiti



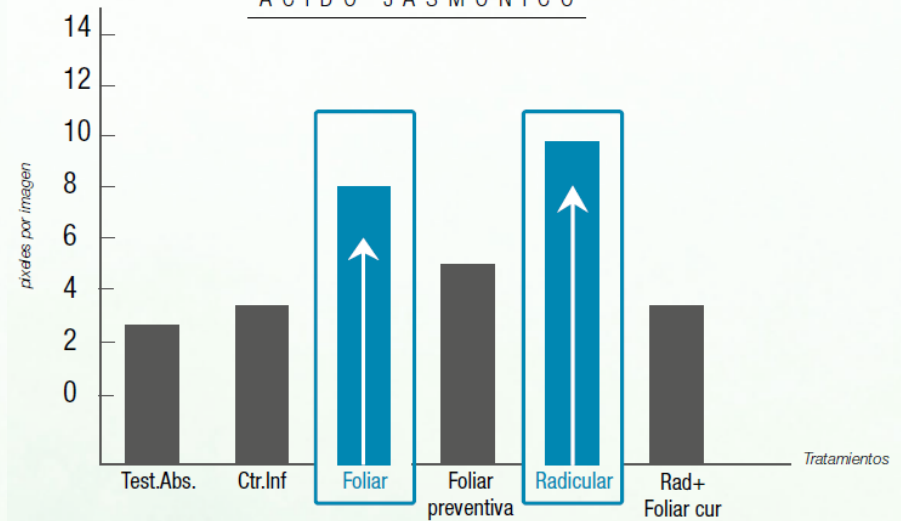
Favorisce la resistenza  
indotta

# Come agisce?

## ACUMULACIÓN CALOSA

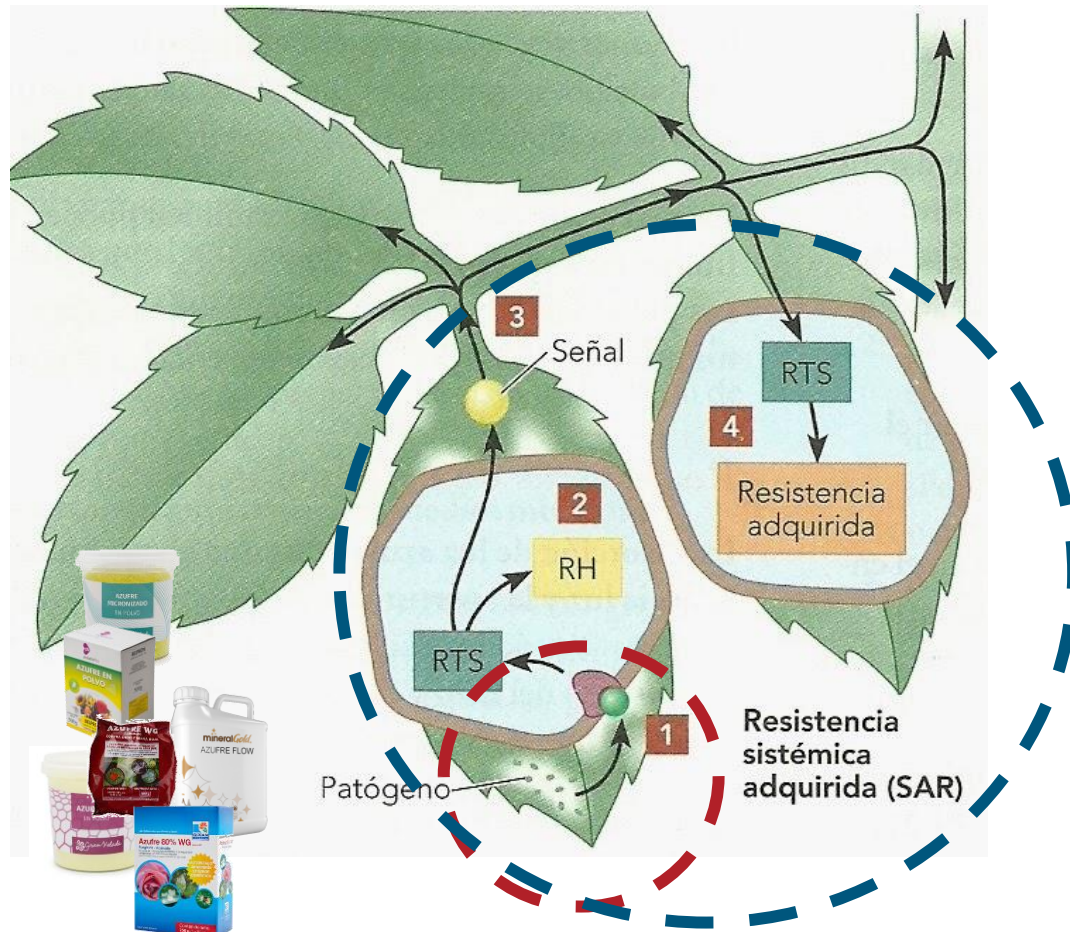


## INDUCCIÓN HORMONAS ÁCIDO JASMÓNICO





# Come agisce?



**AZIONE DIRETTA**



**AZIONE DIRETTA E SISTEMIA**

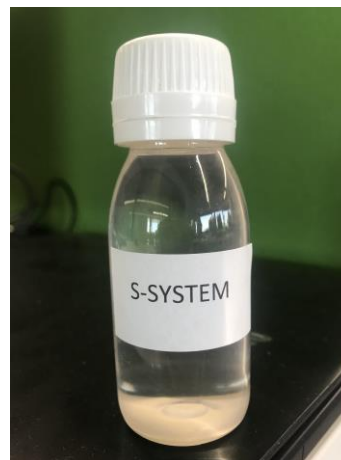


# Come agisce?



Lo zolfo convenzionale di solito colora la superficie delle piante, diminuendo la capacità fotosintetica

S-SYSTEM è incolore e invisibile sulla superficie della pianta, quindi non influisce sulla fotosintesi



# Saggio: efficacia di S-SYSTEM contro oidio su vite



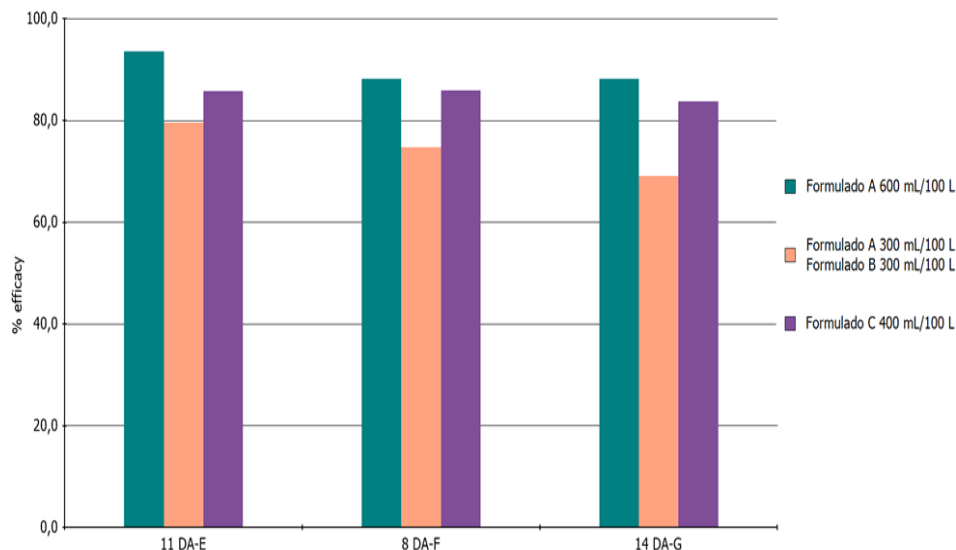
La rioja, Spain

## ● APPLICAZIONE FOGLIARE:

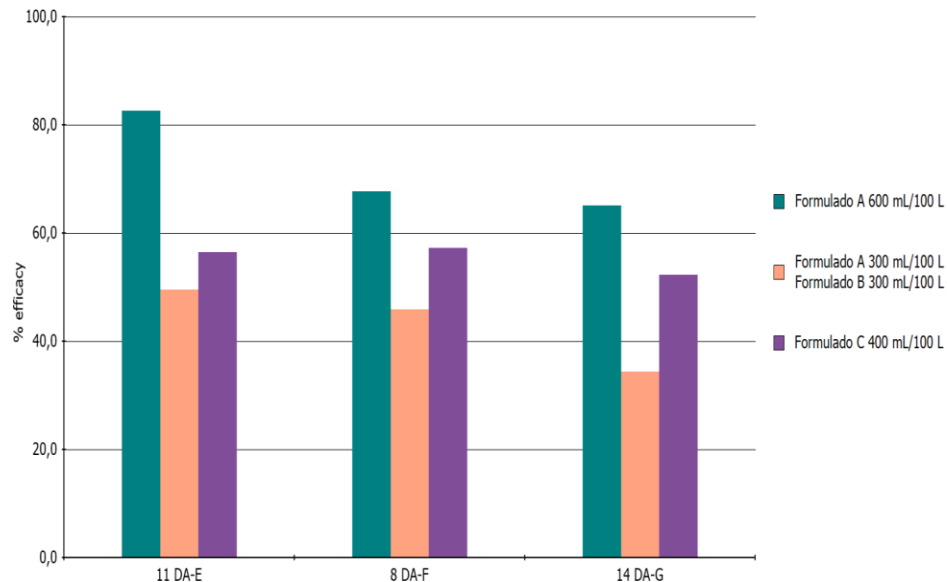
| T1        | T2                                    | T3   | T4                                      |
|-----------|---------------------------------------|--|---|
| Controllo | Zolfo<br>600 ml/100L<br>(Formulato A) | Zolfo 300 ml/100L +<br>S – System 300 ml/100L<br>(Formulato A + Formulato B) | Silipot<br>400 ml/100L<br>(Formulato C) |



**Graph I. Abbott's efficacy (%) of disease severity on bunches**



**Graph II. Abbott's efficacy of disease incidence on bunches**



Con i livelli di malattia iniziali, i prodotti sperimentali sono stati in grado di mantenere un buon controllo. La formulazione C ha registrato valori di efficacia basati su una gravità dell'80-86% e un'incidenza inferiore al 55%.

Al termine della sperimentazione, quando il livello di malattia nei testimoni era molto alto, l'efficacia dei prodotti testati è leggermente diminuita ma hanno mantenuto una buona performance contro l'oidio. Il formulato A ha ottenuto le migliori efficienze con valori rispettivamente dell'89% e del 65% in gravità e incidenza e ha fornito risultati simili a quelli ottenuti con la Formula C in gravità (84%)



*Control a 8 DA-F*



*Control a 14 DA-G*

